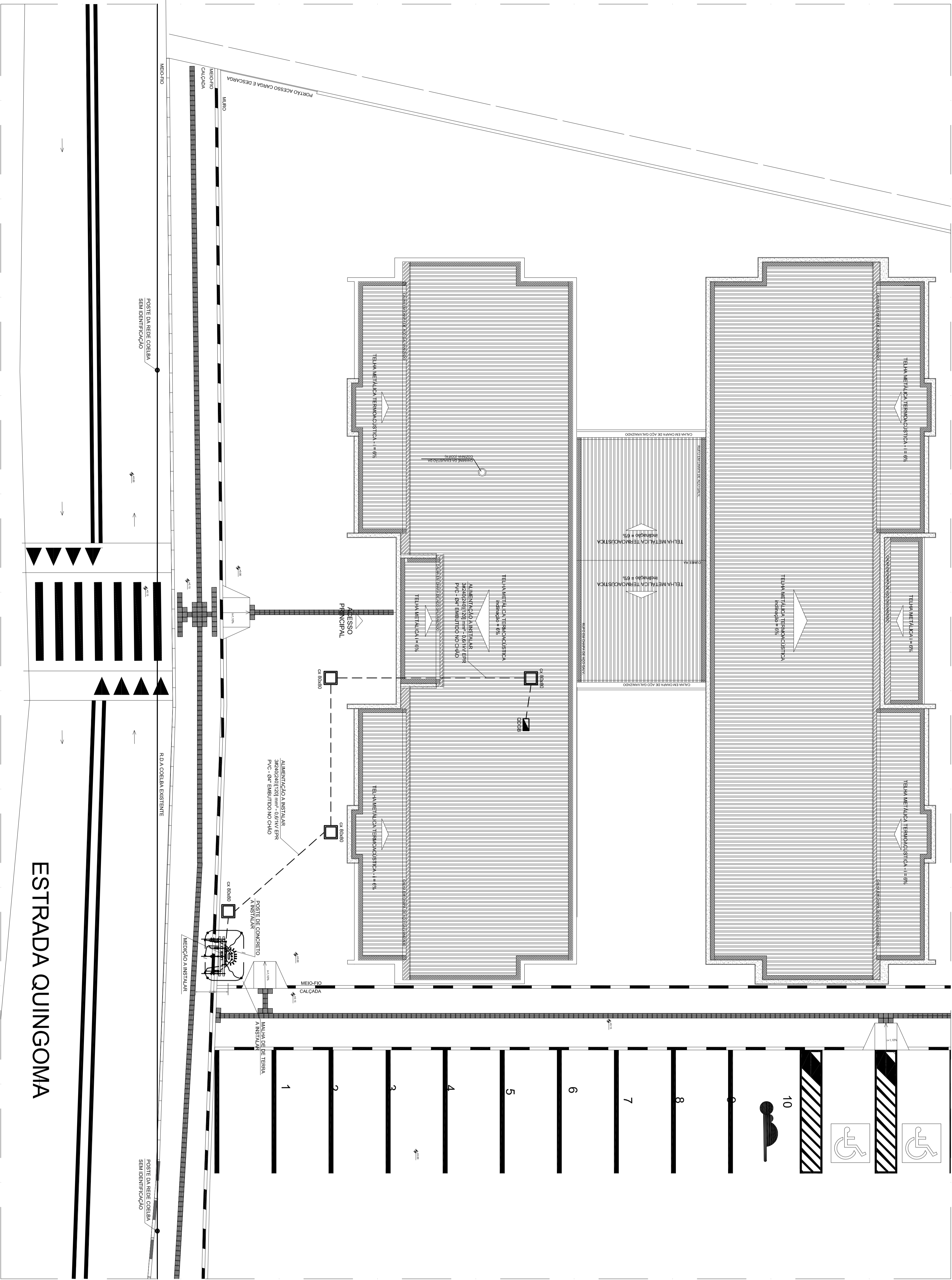
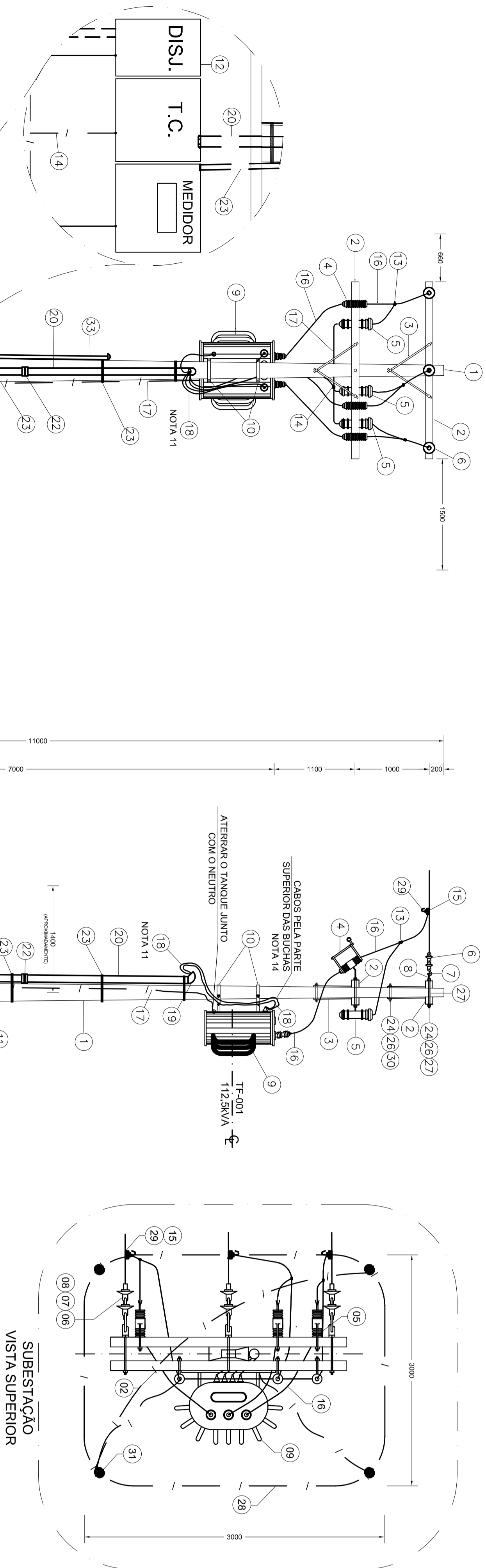




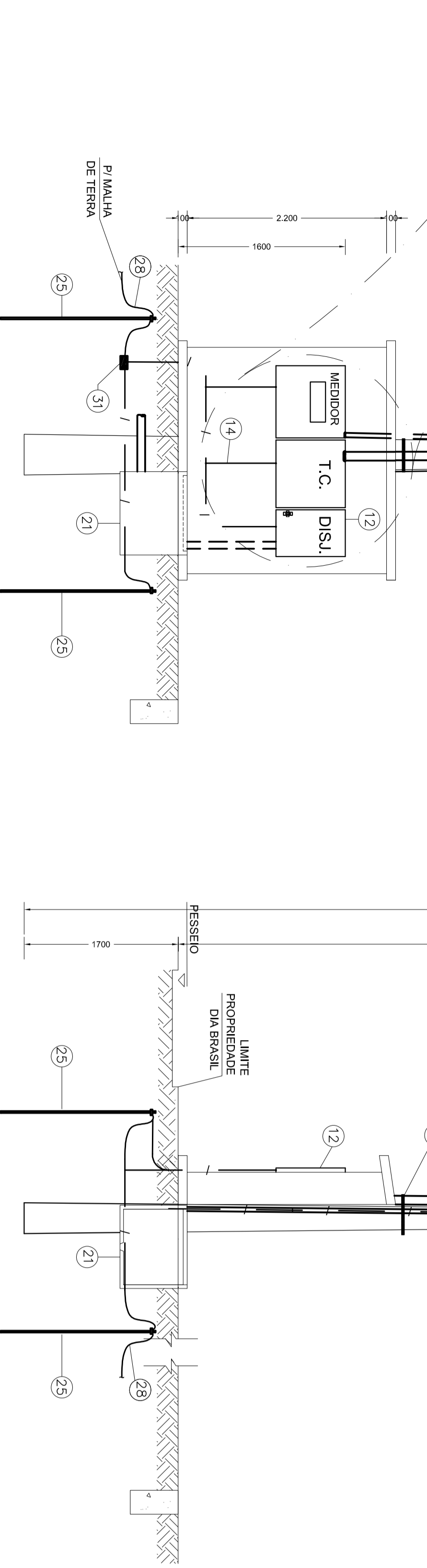
LOCALIZAÇÃO



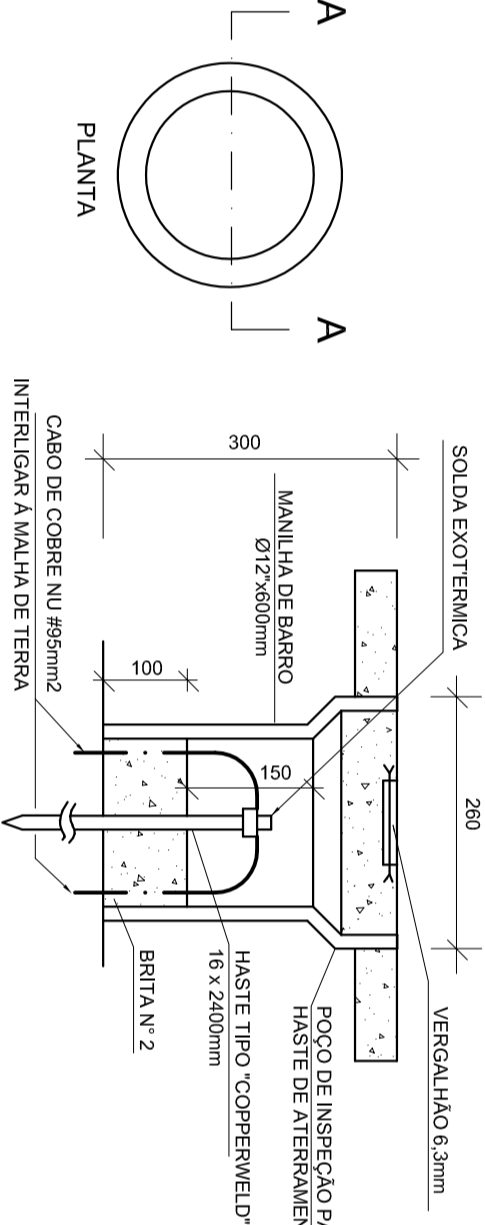
ESTRADA QUINGOMA



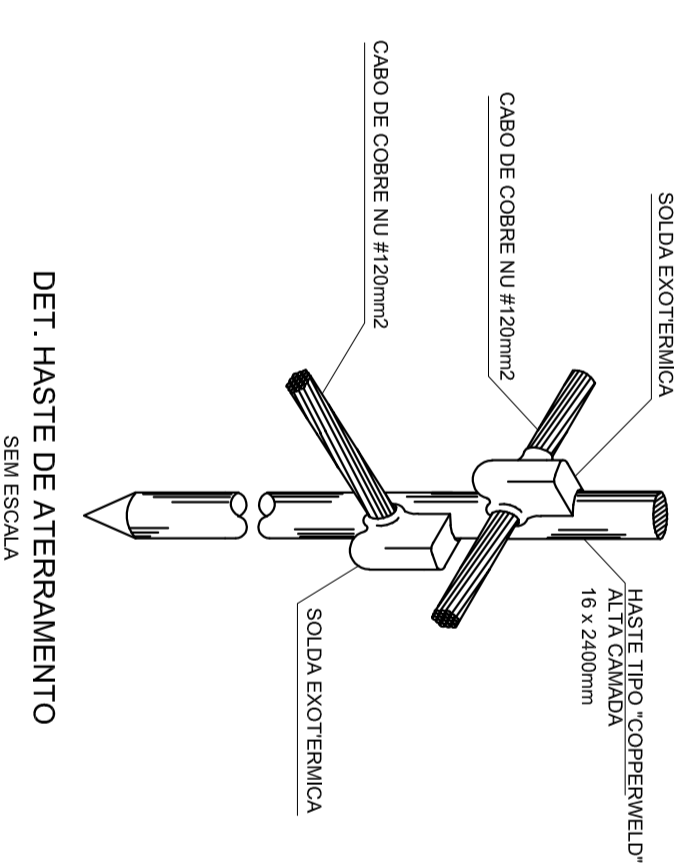
SUBESTAÇÃO VISTA SUPERIOR



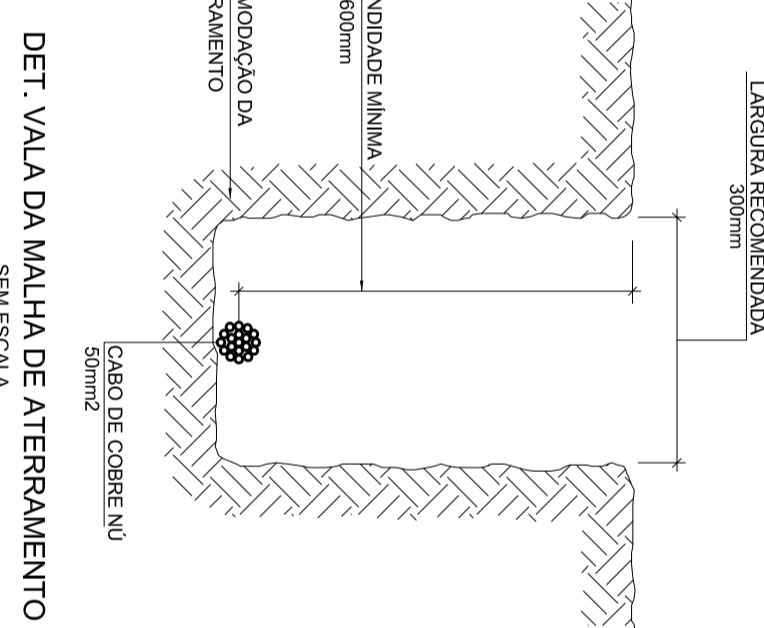
DET. ENTRADA DE ENERGIA - SUBESTAÇÃO SIMPLIFICADA 112,5 kVA SEM ESCALA



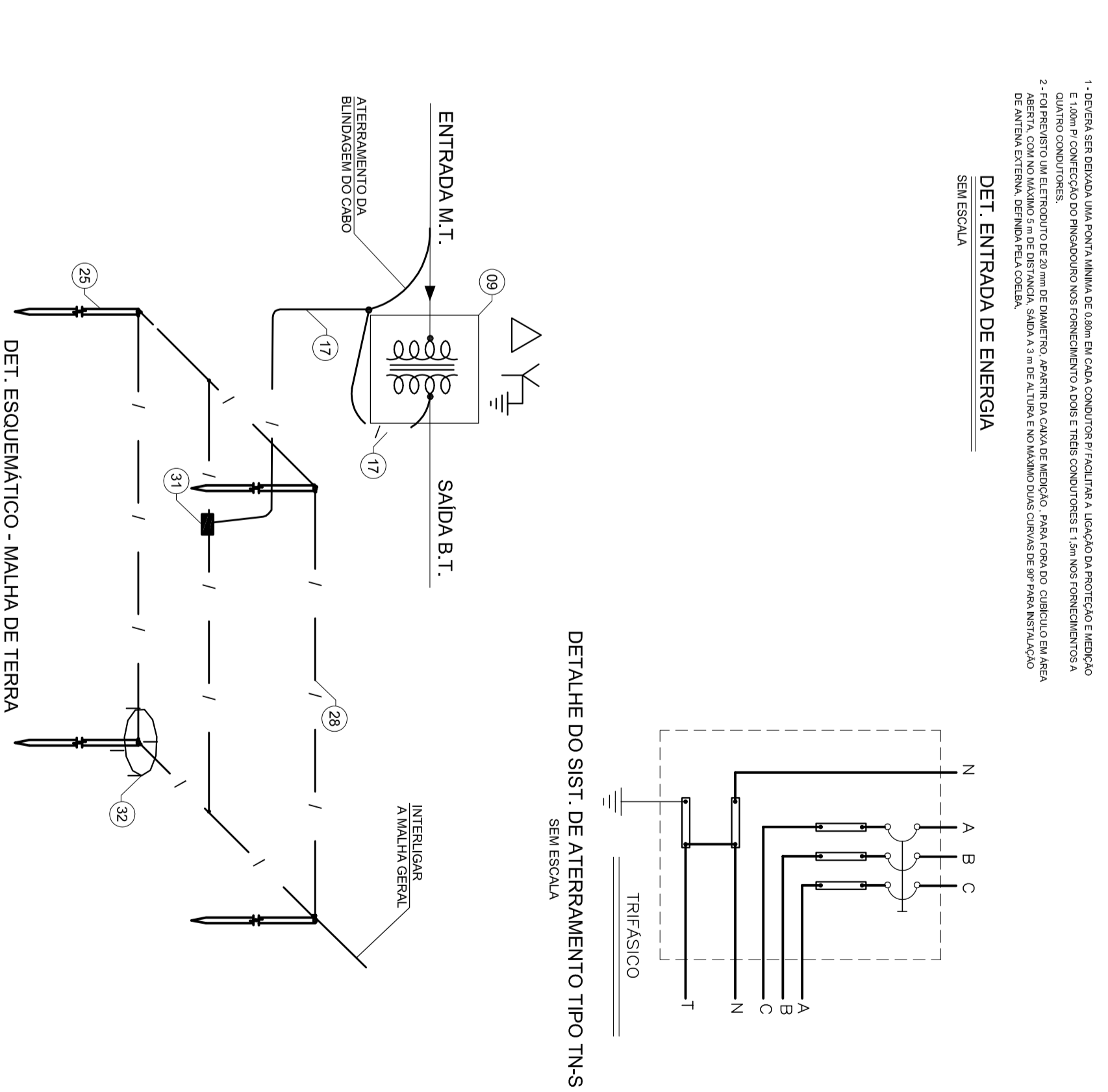
DET. POÇO DE INSPEÇÃO DO ATERRAMENTO SEM ESCALA



DET. HASTE DE ATERRAMENTO SEM ESCALA



DET. VALA DA MALHA DE ATERRAMENTO SEM ESCALA



DETALHE DO SIST. DE ATERRAMENTO TIPO TNS SEM ESCALA

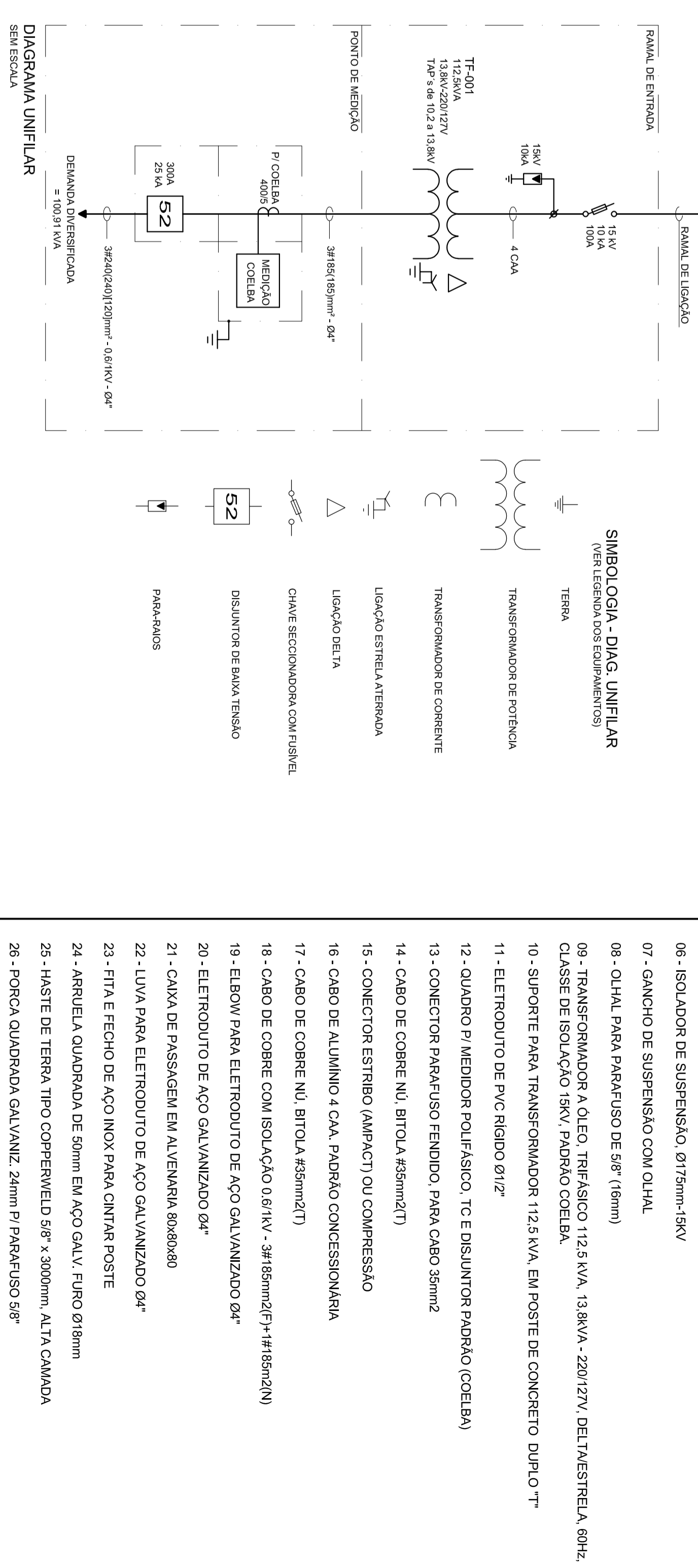


DIAGRAMA UNIFILAR SEM ESCALA

- NOTAS GERAIS
- 1 - OS COMPONENTES DO SEQUENCIÁRIO DO TRANSFORMADOR DEVEM SER IDENTIFICADOS COM AS SEQUENTES CORES:  
FASE "A" = PRETO  
FASE "B" = AZUL  
FASE "C" = VERMELHO  
NEUTRO = AZUL CLARO
  - 2 - APÓS OS PRIMEIROS MESS FUNCIONAMENTO O PROPRIETÁRIO DEVERÁ VERIFICAR O FATOR DE POTÊNCIA DA INSTALAÇÃO E TOMAR AS MEDIDAS CABÍVEIS DE CORREÇÃO PARA ADEQUAÇÃO DOS VALORES NORMATIVOS VIGENTES. ATUALMENTE 0,92 MÍNIMO.
  - 3 - TODAS AS PARTES METÁLICAS NÃO ENERGIZADAS DEVEM SER ATERRADAS COM CABO NU #8MM<sup>2</sup>.
  - 4 - O LERTE DEVERÁ PROVERCIAR UMA CÓPIA DO LAUDO DE TESTE DO TRANSFORMADOR PARA ENTREGAR A CONDIÇÃO ANTERIOR.
  - 5 - DEIXAR UM ELÉTROTUDO DE Ø20mm SAINDO DA CAIXA DO MEMORA ATÉ UMA ALTURA DE 5,5m, COM SAÍDA PARA FACE EXTERNA DA CASA DE MEMÓRIA, PARA FUTURA UTILIZAÇÃO DE ANTENAS DE TELEFONEÇÃO.
  - 6 - OS TERMINAIS DE BARRA TENHAM OS TRANSFORMADORES DEVEM SER PROTEGIDOS CONTRA CONTATOS ACIDENTAIS ATRAVÉS DE TUBOS CONTRA TUBOS SOLANTES, DEVIDAMENTE AJUSTADOS AO ELÉTROTUDO.
  - 7 - A DISTÂNCIA DE SEGURANÇA MÍNIMA DE 2,5m EM TODAS AS DIREÇÕES ENTRE A SUBESTAÇÃO E O SEU ENTORNO.

LEGENDA DOS EQUIPAMENTOS

- 01 - POSTE DE CONCRETO DUPLO "T" OU CIRCULAR 600x11m
- 02 - CRUZETA DE CONCRETO 240x30mm
- 03 - MALA FRANCESA PLANA 700mm
- 04 - CHAVE FUSÍVEL 10kV - 100A - BASE "C" ELIO FUSÍVEL 5H
- 05 - PARA RAIOS DE CORTES METÁLICOS EM INOX/LIGADO POLIMÉRICO 15kV - 10kA, COM DESLIZADOR AUTOMÁTICO ELIO FUSÍVEL 5H 20A
- 06 - ISOLADOR DE SUSPENSÃO Ø75mm-15kV
- 07 - GANCHOS DE SUSPENSÃO COM OLHAL
- 08 - OLHAL PARA PARAFUSO DE 5/8" (16mm)
- 09 - TRANSFORMADOR 15/250 kVA, 112,5 kVA, 13,8 kV - 220/12,7V, DEJA/ESTRELA 60Hz, CASSE DE ISOLAÇÃO 10kV, PARABOL COB-BA
- 10 - SUPORTE PARA TRANSFORMADOR 112,5 kVA EM POSTE DE CONCRETO DUPLO "T"
- 11 - ELÉTROTUDO DE PVC RÍGIDO Ø127
- 12 - OLADIPO P/ MEMORA POLIÉSTICO TC E DESLIZADOR PARABOL COB-BA
- 13 - CONECTOR PARA FUSO TENDIDO PARA CABO 50mm<sup>2</sup>
- 14 - CABO DE COBRE NU, BITOLA 45mm<sup>2</sup>(17)
- 15 - CONECTOR ESTÍRIS (AMPACOT) OU COMPRESSÃO
- 16 - CABO DE ALUMÍNIO 4 C.A. PADRÃO CONCESSIONÁRIA
- 17 - CABO DE COBRE NU, BITOLA 45mm<sup>2</sup>(17)
- 18 - CABO DE COBRE COM ISOLAÇÃO Ø 51kV - 2x(45mm<sup>2</sup>)+2x(45mm<sup>2</sup>)
- 19 - ELBOVO PARA ELÉTROTUDO DE AÇO GALVANIZADO Ø4"
- 20 - ELÉTROTUDO DE AÇO GALVANIZADO Ø4"
- 21 - CAMA DE PASSAGEM EM ALUMÍNIO 80x80x80
- 22 - LUVA PARA ELÉTROTUDO DE AÇO GALVANIZADO Ø4"
- 23 - FITA E FECHO DE AÇO INOX PARA CINTAR POSTE
- 24 - ARRUELA QUADRADADA DE 50mm EM AÇO GALV. FURØ Ø15mm
- 25 - HASTE DE TERNA TIPO CORREVELO 1/8" x 3000mm, ALTA CAMADA
- 26 - FOLHA QUADRADADA GALVANIZ 25mm P/ PARAFUSO 5/8"
- 27 - PARAFUSO COB-BA QUADRADADA GALVANIZADO 5/8"x1/8"
- 28 - CABO DE COBRE NU, BITOLA 50mm<sup>2</sup>
- 29 - GRAMPO DE LINHA VIVA
- 30 - PARAFUSO COB-BA QUADRADADA GALVANIZADO 5/8" x 8"
- 31 - SOLDA ELETROENCA
- 32 - POÇO DE INSPEÇÃO PARA ATERRAMENTO
- 33 - ELÉTROTUDO PARA INSTALAÇÃO DE ANTENA EXTERNA PARA TELEFONEÇÃO 20 mm

0	EMISSÃO INICIAL								
REVIS.	DESCRIÇÃO								